

Kompressions-Drehriegel

1-077 Kompressions-Drehriegel Pr20.1 in Zink Druckguss

Der neue Drehriegel 1-077 ist besonders geeignet für Anwendungen, bei denen es um schnelle und sichere Zuhaltung - ohne Klappern - auch bei Vibrationen ankommt.

Die besonders flache Bauweise passt sich harmonisch in Ihre Anwendungen ein.

Zu den technischen Merkmalen und Vorteilen gehören:

- der Anzugsweg von 6,5mm erzeugt einen ausreichenden Druck zur Kompression auch bei dicken Dichtungen
- die farbige Markierung für offen/geschlossen am Kopf der Drehriegel ergibt eine eindeutige, unverwechselbare Kennung für den Anwender
- keine Beschränkung der Einsatzmöglichkeiten, da die Kompressions-Drehriegel rüttel- und vibrationssicher ist
- einfacher Einbau des Drehriegels durch rechte und linke Version (gekennzeichnet)
- vielfach einsetzbar, da für Türstärken von 0,8mm bis 2,5mm verwendbar
- wasser- und staubdicht, gemäß IP65 DIN 60529

Funktionsweise des Kompressions-Drehriegel:

Schließvorgang:

Durch eine 90° Drehung der Betätigung wird die Zunge hinter die Schließfläche gedreht, die Tür kann nicht mehr geöffnet werden.

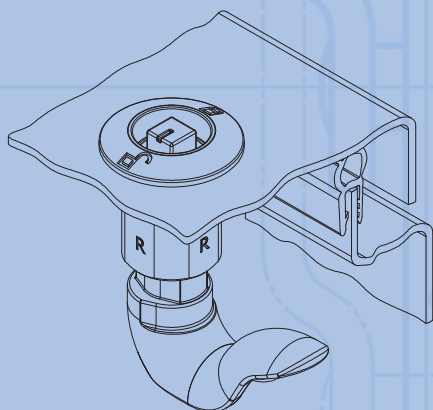
Durch eine weitere 90° Drehung wird die Zunge um 6mm gegen die Schließfläche gezogen und damit die Dichtung komprimiert. Die Tür ist spielfrei verriegelt.

Öffnungsvorgang:

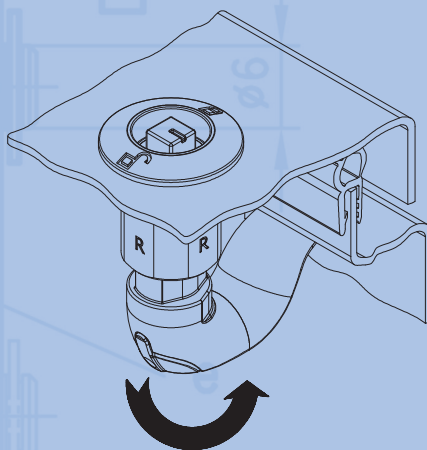
Durch eine 90° Drehung zurück wird die Dichtung dekomprimiert. Die Tür ist in begrenztem Raum beweglich, aber kann noch nicht geöffnet werden. Ein eventuell vorhandener Überdruck kann somit vor dem Öffnen entweichen. Dreht man um 90° weiter, wird die Tür komplett entriegelt und kann nun geöffnet werden.



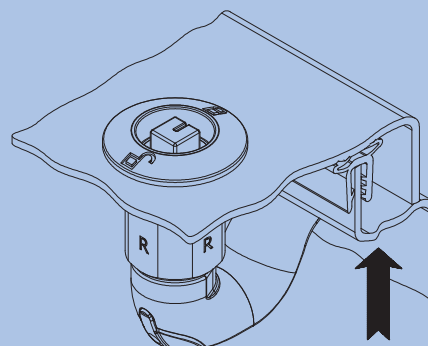
Funktionsablauf



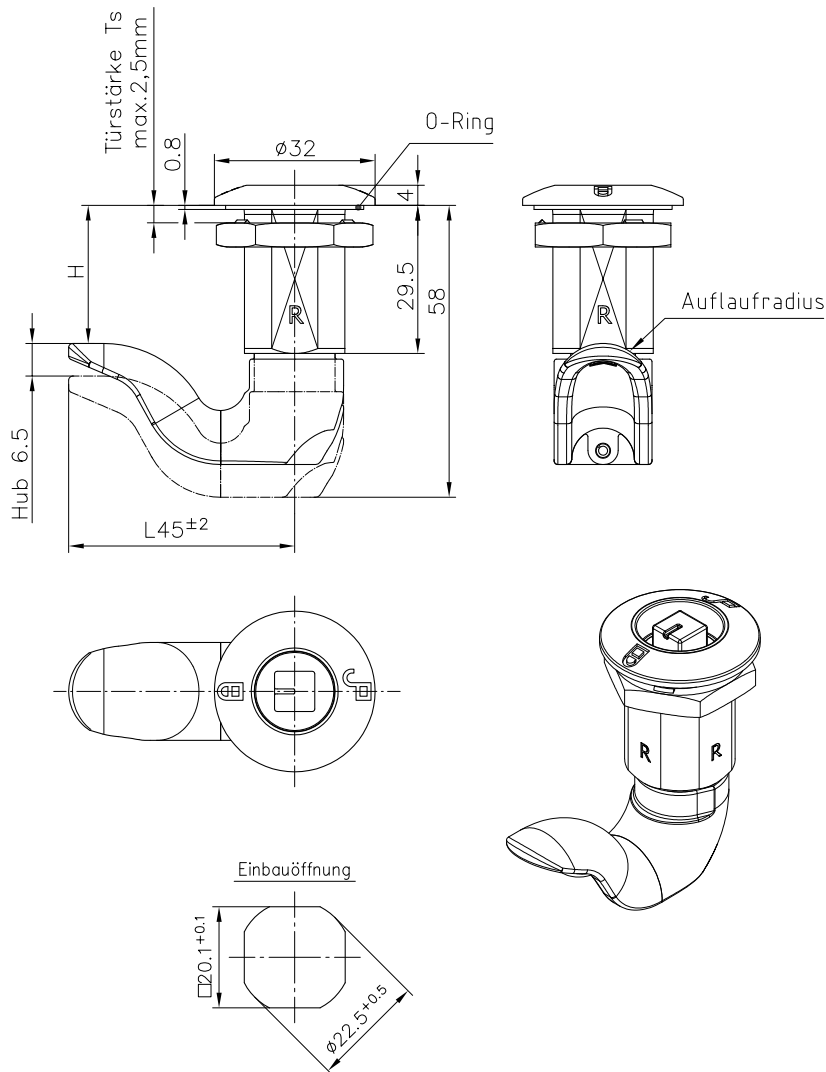
Offener Zustand.



Durch 90° Drehung der Betätigung wird die Zunge hinter die Schließfläche gedreht, die Tür kann nicht mehr geöffnet werden.



Durch eine weitere 90° Drehung wird die Zunge um 6,5mm gegen die Schließfläche gezogen und damit die Dichtung komprimiert. Die Tür ist spielfrei verriegelt.



Kompressions-Drehriegel mit Betätigung und montierter Zunge:	H in mm	Bestell-Nr. rechte Version (wie gez.)	Bestell-Nr. linke Version	siehe Produkt-System
Vierkant 8	22	248-9303.00-00022	248-9353.00-00022	
	24	248-9303.00-00024	248-9353.00-00024	
	26	248-9303.00-00026	248-9353.00-00026	
	28	248-9303.00-00028	248-9353.00-00028	
	38	248-9303.00-00038	248-9353.00-00038	
Dreikant 8	22	248-9308.00-00022	248-9358.00-00022	
	24	248-9308.00-00024	248-9358.00-00024	
	26	248-9308.00-00026	248-9358.00-00026	
	28	248-9308.00-00028	248-9358.00-00028	
	38	248-9308.00-00038	248-9358.00-00038	
Konische Vierkantbetätigung mit Fächerscheibe	22	248-9309.00-00022	248-9359.00-00022	
	24	248-9309.00-00024	248-9359.00-00024	
	26	248-9309.00-00026	248-9359.00-00026	
	28	248-9309.00-00028	248-9359.00-00028	
	38	248-9309.00-00038	248-9359.00-00038	
weitere H-Maße + Betätigungen auf Anfrage	XX	248-93XX.00-000XX	248-93XX.00-000XX	
Fächerscheibe, Verdrehschutz und Staubkappe, einzeln				1-275
Schlüssel für Betätigung				6-100