

1-041.01SL Befestiger 9.7 SNAP-LINE

für Einbauöffnung 9.7, werkzeuglose Montage

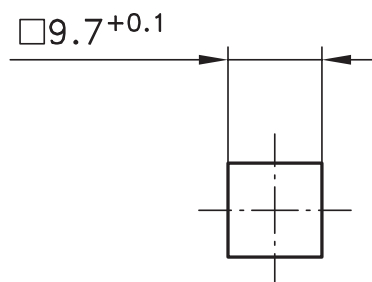
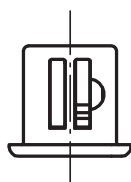
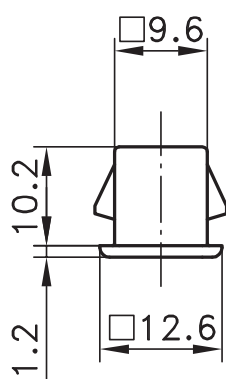
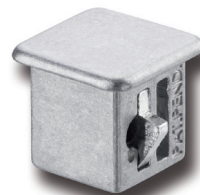


Befestiger SNAP-LINE für die Verbindung von Blechen.

- Die Verbindung der Bleche wird durch einfaches Einklipsen in die dafür vorgesehenen Einbauöffnungen hergestellt.
- Das Maß \textcircled{S} bedeutet immer die Stärke der Bleche zusammen.

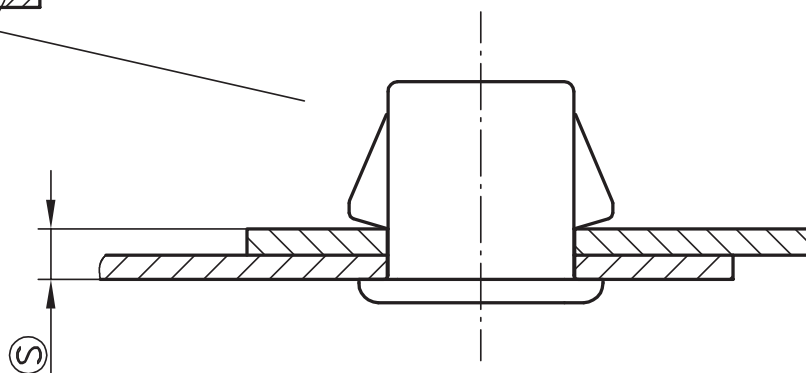
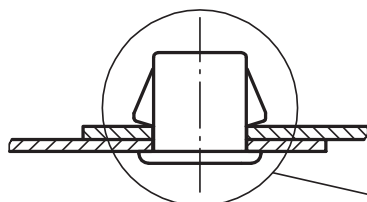
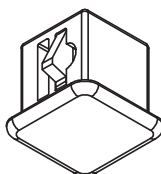
Werkstoff:

- **Gehäuse:** GDZn, roh
- **Klipselemente:** gesinterter Stahl, verzinkt



Einbauöffnung
inkl. Lackierung

Einbaubeispiel



Befestiger SNAP-LINE	Klemmbereich \textcircled{S}	Bestell-Nr.
	2,2 - 2,4	294-9104.00-02224
	2,5 - 2,7	294-9104.00-02527
	2,8 - 3,0	294-9104.00-02830
	3,1 - 3,3	294-9104.00-03133

Weitere \textcircled{S} - Maße auf Anfrage!