

1-081SL Kompressions-Drehriegel Pr32x20 L22/28 SNAP-LINE

für Einbauöffnung 32x20, Länge 22 und 28,
mit Planetengetriebe, rüttel- und vibrationssicher, werkzeuglose Montage



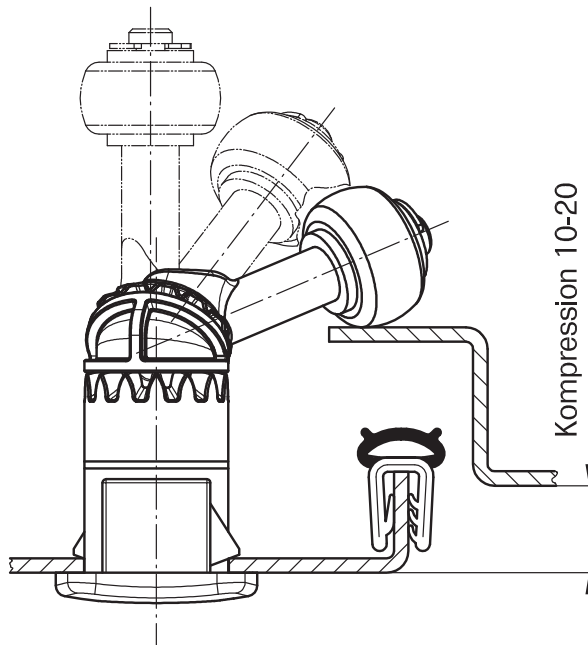
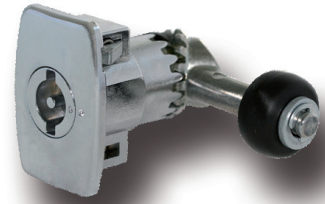
Formschöner flacher Kompressions-Drehriegel zum Einklipsen in das Lochbild 32x20,1mm, besonders schmale Bauweise für geringen Platzbedarf.

- Rüttel- und Vibrationssicher.
- Schließvorgang und Öffnungsvorgang 180°, links und rechts Drehung, rastet spürbar im offenen und geschlossenen Zustand ein.
- Durch das große Übersetzungsverhältnis wird ein hoher Anpressdruck erreicht, Kompression 10-20mm.
- Klemmbereich von 0,4 - 4,0mm möglich.
- Der Drehriegel kann komplett vormontiert eingebaut werden.
- Montage erfolgt durch einfaches Einklipsen in die dafür vorgesehene Einbauöffnung.
- Montagewerkzeug entfällt.
- Blindmontage.

- Saubere Ausrichtung durch rechteckige Einbauöffnung.
- Zunge ist mit einer Rolle ausgestattet, dadurch nur Rollreibung.
- Wasser- und staubdicht gemäß IP65 DIN EN 60529.
- Rechts und links einsetzbar, muss bei Türdrehung nicht umgesetzt werden.

Werkstoff:

- **Gehäuse und Betätigung:** GDZn, verchromt
- **Zunge:** GDZn, verzinkt
- **Klipselemente:** gesinterter Stahl
- **Feder und Sicherungsring:** Federstahl
- **Scheibe:** Stahl, verzinkt
- **Rolle:** POM Delrin 100, schwarz matt
- **Abdeckung:** PA6, schwarz
- **O-Ring:** NBR, schwarz
- **Bundschraube:** Stahl



a) Abkantung ²²

a) Artikel Nr. setzt sich aus 448-9101.00-XXXXX Betätigung und Klemmbereich zusammen. Z.B. Doppelbart 5, Klemmbereich 1,3 - 2,0mm = 448-9101.00-03016.

a) Betätigungsgruppe, komplett vormontiert 448-9101.00-XXXXX

Klemmbereich	Ⓢ	Ⓢ	Ⓢ	Ⓢ	Ⓢ
Betätigungsart	0,8 - 1,5	1,3 - 2,0	1,8 - 2,5	2,3 - 3,0	2,8 - 3,5
Vierkant 8	01012	01016	01020	01026	01031
Doppelbart 3	02012	02016	02020	02026	02031
Doppelbart 5	03012	03016	03020	03026	03031

Andere Betätigungen auf Kundenwunsch möglich.

b) Abkantung ²⁸

b) Artikel Nr. setzt sich aus 448-9102.00-XXXXX Betätigung und Klemmbereich zusammen. Z.B. Doppelbart 5, Klemmbereich 1,3 - 2,0mm = 448-9102.00-03016.

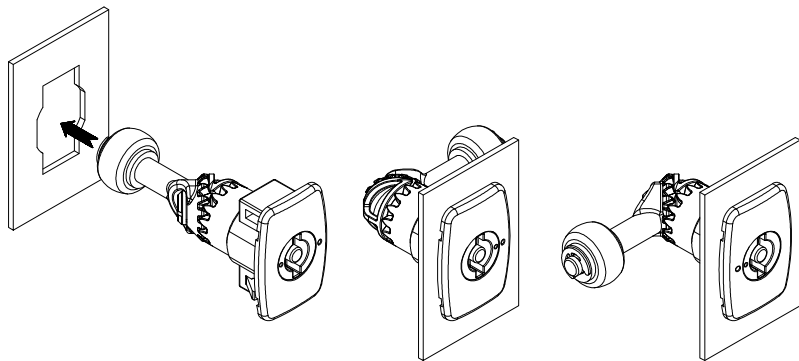
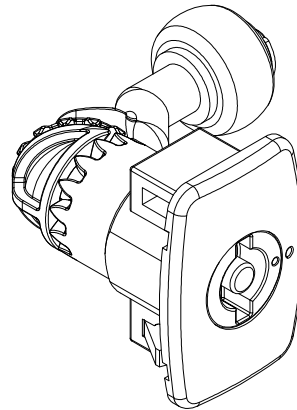
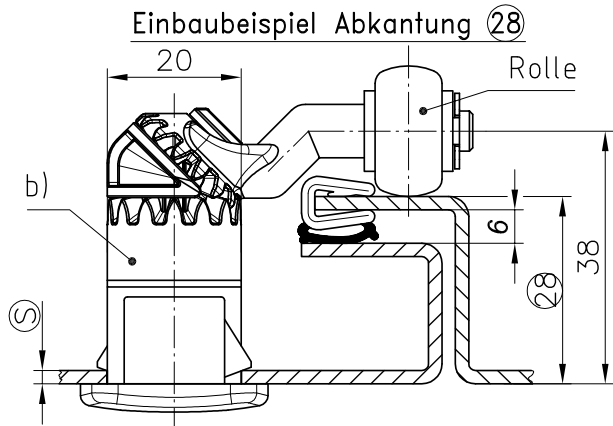
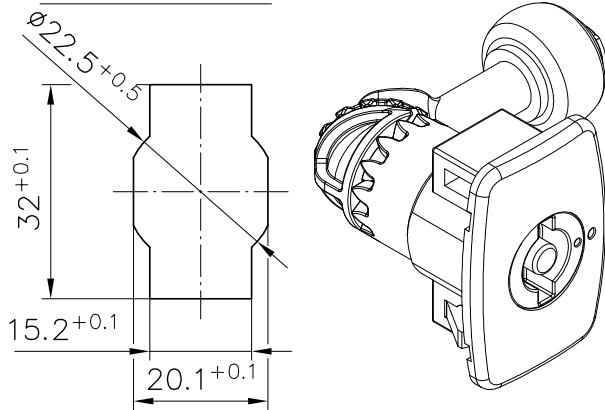
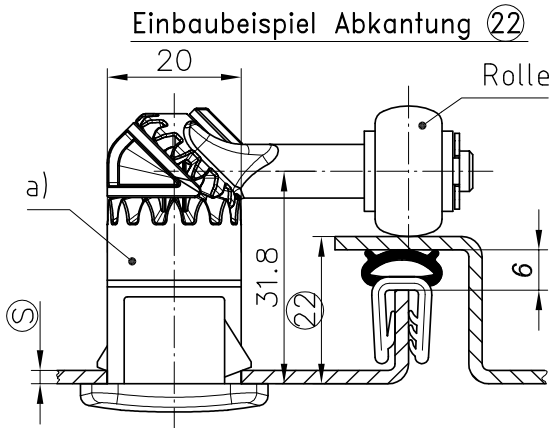
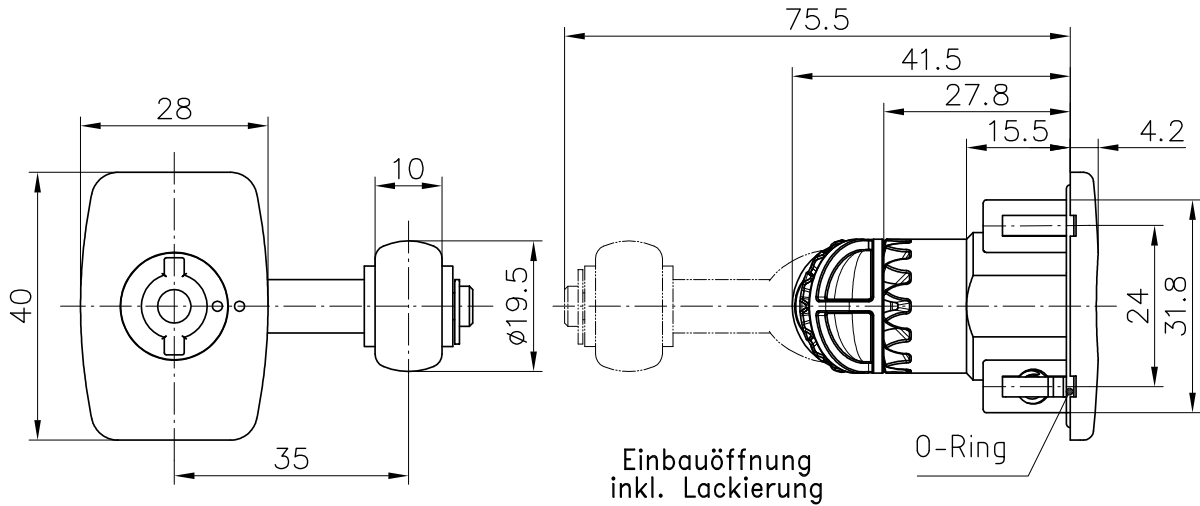
b) Betätigungsgruppe, komplett vormontiert 448-9102.00-XXXXX

Klemmbereich	Ⓢ	Ⓢ	Ⓢ	Ⓢ	Ⓢ
Betätigungsart	0,8 - 1,5	1,3 - 2,0	1,8 - 2,5	2,3 - 3,0	2,8 - 3,5
Vierkant 8	01012	01016	01020	01026	01031
Doppelbart 3	02012	02016	02020	02026	02031
Doppelbart 5	03012	03016	03020	03026	03031

Andere Betätigungen auf Kundenwunsch möglich.

1-081SL Kompressions-Drehriegel Pr32x20 L22/28 SNAP-LINE

für Einbauöffnung 32x20, Länge 22 und 28,
mit Planetengetriebe, rüttel- und vibrationssicher, werkzeuglose Montage



Einbau erfolgt komplett vormontiert,
geöffneter Zustand.

linke Tür

geschlossener Zustand

rechte Tür