

2-090SL Schwenkhebel RS PrC SNAP-LINE

für Einbauöffnung C, für Rundstangen, werkzeuglose Montage



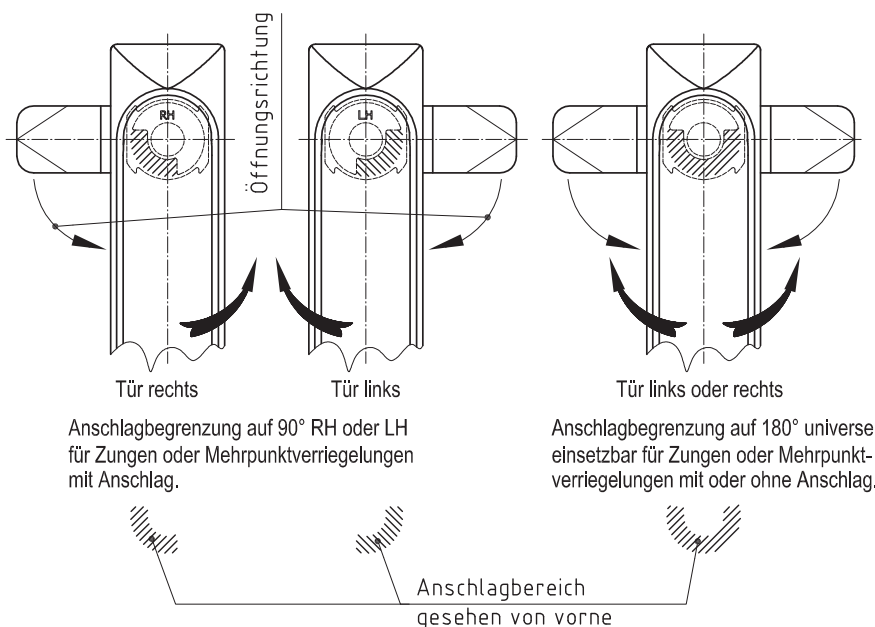
Schwenkhebelverschluss mit heraus schwenkbarem Betätigungshebel für Profil-Halbzylinder nach DIN 18252.

- Durch die Verwendung von 3 unterschiedlichen Anschlägen kann dieser Schwenkhebel mit Zunge, Flügelzungenadapter oder Flügelzunge für Mehrpunktverriegelungen mit Rundstangen ausgerüstet werden
- 90° Schließweg rechts gegen den Uhrzeigersinn.
- 90° Schließweg links mit dem Uhrzeigersinn.
- 180° Schließweg.
- Ein Überdrehen der Zunge, Flügelzunge ist durch den Anschlag nicht möglich.

- Für die Anwendung gemäß IP 65 nach DIN EN 60529 innerhalb des Dichtungsbereichs von Gehäusen erfolgt der Einbau mit Kappe und O-Ring. Dichtungen sind im Lieferumfang enthalten.
- Für weitere Schließmöglichkeiten wie u.a. KABA, DIRAK 1333, Zahlenschloss, und oder Öse für Vorhängeschloss nehmen Sie bitte Kontakt mit DIRAK auf.

Werkstoff:

- **Mulde, Schwenkgriff, Abdeckung und Kappe:** PA, schwarz
- **O-Ringe:** NBR Perbunan
- **Sechskantmutter und Scheibe:** Stahl, verzinkt
- **Gelenkdorn:** Messing, roh
- **Klipselemente:** gesinterter Stahl
- **Anschlag:** GDZn, roh

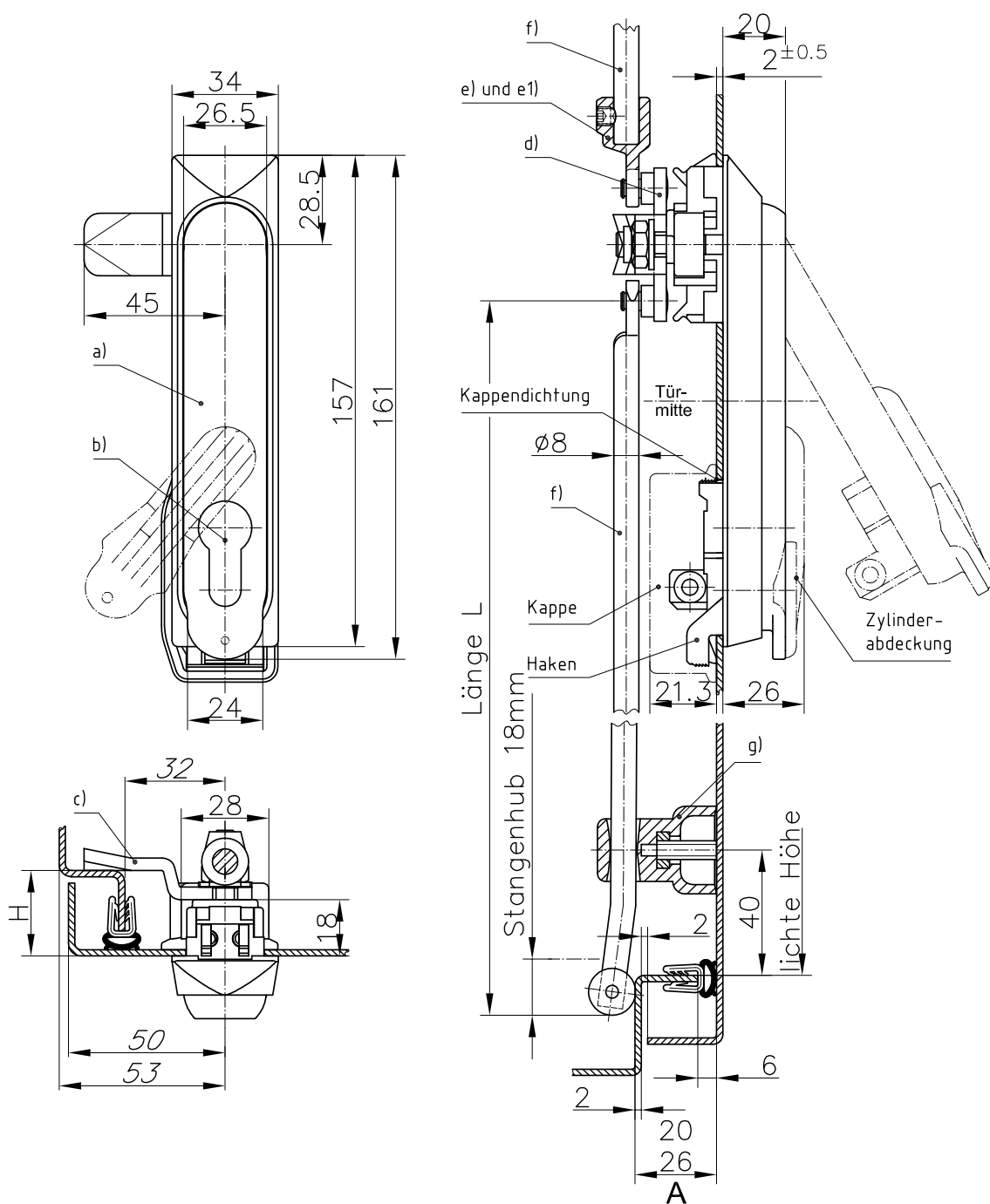


a) Schwenkhebel / Mulde mit Haken und Kappe

Begrenzung	Anschlag	Klemmbereich (S)	mit Zylinderabdeckung	ohne Zylinderabdeckung	siehe Seite
90°	rechts	1,3 - 2,0	407-9505.00-00015	407-9506.00-00015	
		1,5 - 2,2	407-9505.00-00018	407-9506.00-00018	
		1,8 - 2,5	407-9505.00-00020	407-9506.00-00020	
90°	links	1,3 - 2,0	407-9507.00-00015	407-9508.00-00015	
		1,5 - 2,2	407-9507.00-00018	407-9508.00-00018	
		1,8 - 2,5	407-9507.00-00020	407-9508.00-00020	
180°	rechts/links	1,3 - 2,0	407-9509.00-00015	407-9510.00-00015	
		1,5 - 2,2	407-9509.00-00018	407-9510.00-00018	
		1,8 - 2,5	407-9509.00-00020	407-9510.00-00020	
b) Profil-Halbzylinder					03.50, 03.51
c) Zungen					02.45, 02.78, 02.82
d) Flügelzungen					02.78, 03.54
e) Adapter für Rundstangen					02.103
e1) Adapter für Rundstangen					02.102
f) Rundstangen					02.97, 02.98
g) Stangenführung, Abkantung A20			200-3601.03-00000	200-3601.03-00000	02.99, 02.101
Abkantung A26			200-3602.03-00000	200-3602.03-00000	

2-090SL Schwenkhebel RS PrC SNAP-LINE

für Einbauöffnung C, für Rundstangen, werkzeuglose Montage



MONTAGEANLEITUNG

