

# 3-150 Schwenkhebel FS PrC

für Einbauöffnung C, für Flachstangen, für Profil-Halbzylinder, Zahlenschloss oder Betätigung



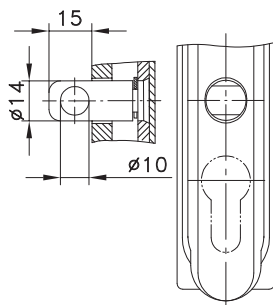
Schwenkhebel für Profil- Halbzylinder nach DIN 18252, mit Zylinder, Zahlenschloss oder Betätigung passend zum Stangenschlosssystem siehe Produkt-System 3-130, 3-132.02, 3-165 oder 3-170.

- Für die Anwendung gemäß IP65 nach DIN EN 60529 innerhalb des Dichtungsbereiches von Gehäusen erfolgt der Einbau mit Kappe, für die Anwendung außerhalb des Dichtungsbereiches gemäß Produkt-System 3-170 mit Haken.
- Weitere Maße für die Einbauöffnung PrC siehe Produkt-System 3-010.
- Zu e): Die Schwenkhebel e) und e1) sind für den Einbau von 5- oder 7-Stiftzylinder geeignet.

- Daumen, Adapter und Montagematerial sind für beide Ausführungen im Lieferumfang enthalten.

### Werkstoff:

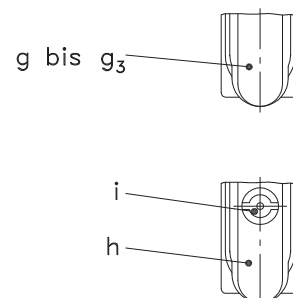
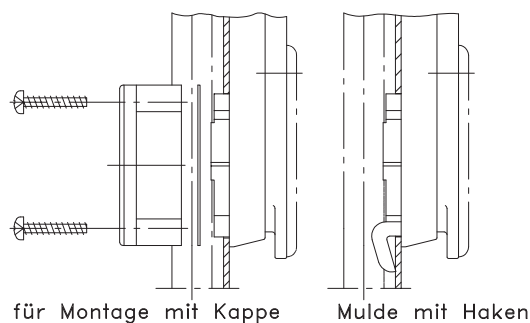
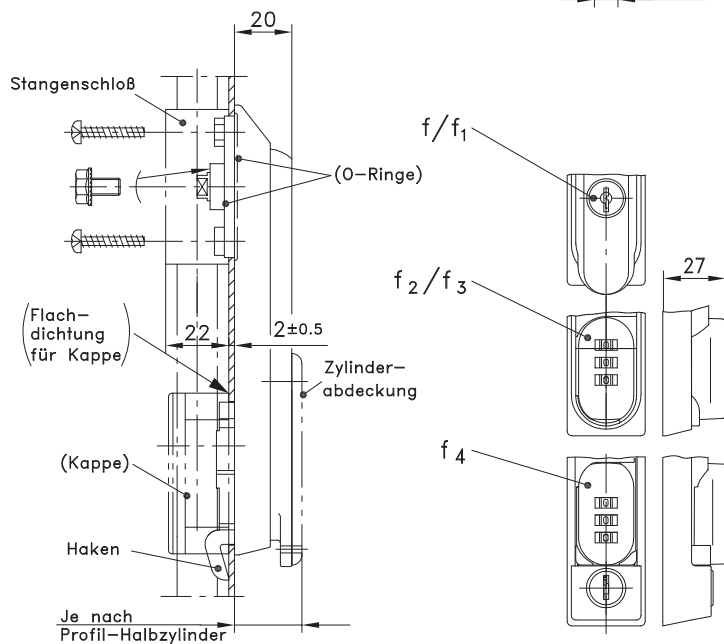
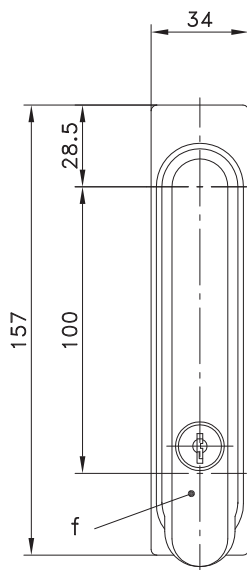
- a) bis e1), f) u. f1), h) u. h1)
- **Schwenkhebel:** GDZn, verchromt oder schwarz oder PA, schwarz oder grau RAL 7032
- **Mulde:** PA, schwarz f2) und f3)
- **Schwenkhebel:** GDZn, schwarz
- **Mulde:** PA, schwarz f4), g) bis g3)
- **Schwenkhebel:** PA, schwarz
- **Mulde:** PA, schwarz i)
- **Betätigungen:** GDZn, verchromt



### Vorhängeschloßausführung

( $a_2$ ) und  $b_2$ )  
auch in Kombination mit Profilhalbzylinder und Plättchenzylinder.

Lochbild für KABA ist  $\varnothing 22$   
Lochbild für Assa, Abloy, TrioVing ist Langloch 35.1x20.1



# 3-150 Schwenkhebel FS PrC

für Einbauöffnung C, für Flachstangen, für Profil-Halbzylinder, Zahlenschloss oder Betätigung

Schwenkhebel (PA, schwarz) für Profil-Halbzylinder für Montage mit Kappe (IP65)	mit Zylinderabdeckung		ohne Zylinderabdeckung		siehe Seite
a) für Profil-Halbzylinder 40 mm lang	207-9202		207-9201		
a1) für Profil-Halbzylinder 45 mm lang	207-9203		-		
a2) für Vorhängeschloss und Profil-Halbzylinder	-		207-9208		
a3) wie a) jedoch Griffteil GDZn, schwarz	207-9296		207-9297		
a4) wie a1) , jedoch Griffteil GDZn, schwarz erhöht	207-9298		-		
<b>Schwenkhebel (PA, schwarz) Mulde mit Haken (nicht IP65)</b>					
b) für Profil-Halbzylinder 40mm lang	207-9206		207-9204		
b1) für Profil-Halbzylinder 45mm lang	207-9207		207-9205		
b2) Ausführung für Vorhängeschloss	-		207-9209		
b3) wie b) , jedoch Griffteil GDZn, schwarz	Auf Anfrage		107-9273		
b4) wie b1) jedoch Griffteil GDZn, schwarz	Auf Anfrage		-		
c) Profil-Halbzylinder nach DIN 18252					03.50, 03.51
<b>Schwenkhebel KABA-Ausführung Ø22</b>					
d) PA schwarz	207-9215		207-9214		
d1) PA, grau RAL 7032	207-9217**		207-9216**		
<b>Schwenkhebel Assa-, Abloy-, TrioVing-Ausführung</b>					
e) PA, schwarz	207-9219		207-9218		
e1) PA, schwarz, mit verstärkter Zyl.-Abdeckung	207-9220		-		
	Griffteil GDZn verchromt	Griffteil GDZn schwarz	Griffteil PA, schwarz	Griffteil PA, schwarz	
f) Schwenkhebel mit Zylinder und Kappe (IP65)			mit Zylinderabdeckung		
gleichschließend DIRAK 1333*	107-9231	107-9230	207-9263	207-9262	
gleichschließend DS200*	507-9231	507-9230	507-9263	507-9262	
verschiedenschließend	107-9239	107-9238	207-9265	207-9264	
f1) wie f), jedoch Mulde mit Haken (nicht IP65)					
gleichschließend DIRAK 1333*	107-9235	107-9234	207-9267	207-9266	
gleichschließend DS200*	507-9235	507-9234	507-9267	507-9266	
verschiedenschließend	107-9243	107-9242	207-9269	207-9268	
<b>Schwenkhebel mit Zahlenschloss</b>					
f2) für Montage mit Kappe (IP65)	107-9264	107-9266	-	-	
f3) Mulde mit Haken	107-9265	107-9267	-	-	
f4) Schwenkhebel mit Zylinder und Zahlenschloss, für Montage mit Kappe (IP65) „Override“					
gleichschließend DIRAK 1333*	-	-	-	107-9274	
gleichschließend jedoch nicht DIRAK 1333*	-	-	-	107-9276	
bei Bestellung gewünschte Schlüsselnummer angeben					
<b>Schwenkhebel klipsbar, Griffteil geschlossen</b>					
g) für Montage mit Kappe (IP65)	-	-	-	107-9256	
g1) Mulde mit Haken	-	-	-	107-9257	
g2) für Vorhängeschloss, für Montage mit Kappe (IP65)	-	-	-	107-9258	
g3) für Vorhängeschloss, Mulde mit Haken	-	-	-	107-9259	
<b>Schwenkhebel für Betätigung</b>					
h) für Montage mit Kappe (IP65)	107-9247	107-9246	207-9271	207-9270	
h1) Mulde mit Haken	107-9251	107-9250	207-9273	207-9272	
i) Betätigungen müssen gesondert bestellt werden					
Der Schließdaumen ist im Lieferumfang des Schwenkhebels enthalten.					
k) Montage der Betätigungen					207-0016
* Mit Edelstahl-Staubschutz					
** Preis und Lieferung auf Anfrage					
Die unter a), a1) und e1) aufgeführten Schwenkhebel sind mit Schiebekappe nachrüstbar.					03.22
Die Schiebekappe kann für Profil-Halbzylinder von Produkt-System 2-140 und für erhöhte Profil-Halbzylinder verwendet werden.					