

# 6-1108 Bügelgriff

Aluminium

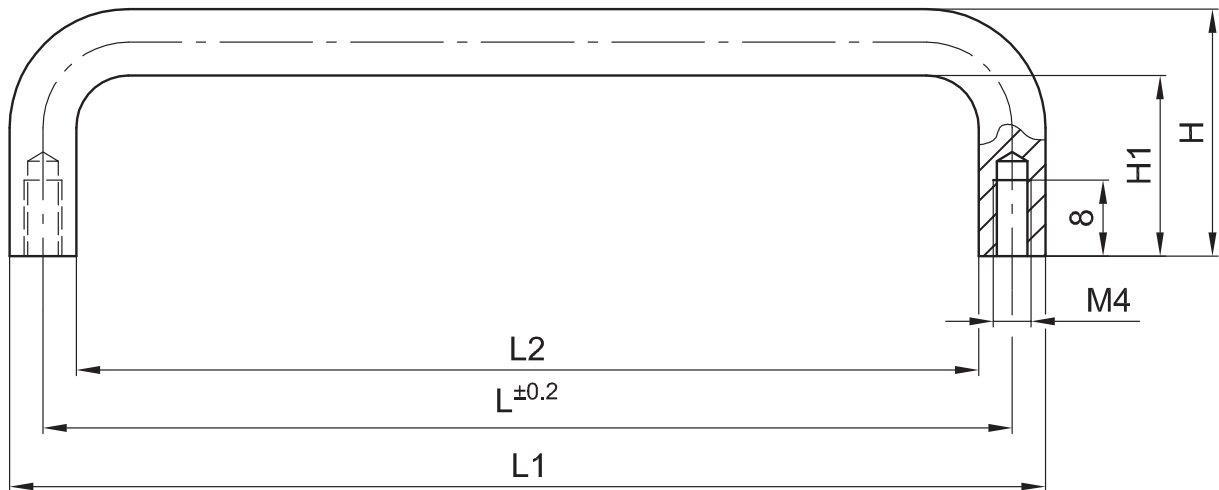
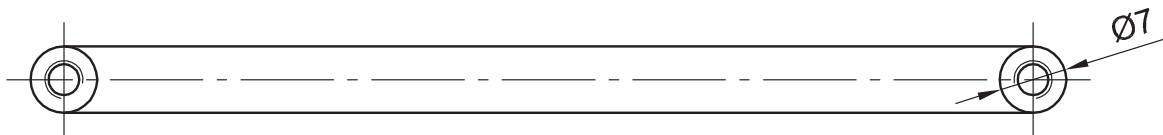


Massiver Aluminium Griff, modernes Industriedesign.

- Der Griff ist geeignet für die Computerindustrie, 19" Technik, für Einschübe, Geräte und andere Anwendungen.
- Für senkrechte oder waagerechte Anwendungen.
- Die Befestigung erfolgt mittels M4 Schrauben.
- Fingergriff in gleichem Design siehe Produkt-System 6-1109.

**Werkstoff:**

- Aluminium, eloxiert naturton (silber)
- **Andere Oberflächen auf Anfrage.**



Bügelgriff	L	L1	L2	H	H1	Aluminium eloxiert
mm	96	103	89	26	19	<b>213-0512.96-00096</b>
	128	135	121	26	19	<b>213-0512.96-00128</b>