

# 6-1500.01SL Griffleiste 25x5.4 SNAP-LINE

für 19" Technik, für Einbauöffnung 25x5.4, werkzeuglose Montage

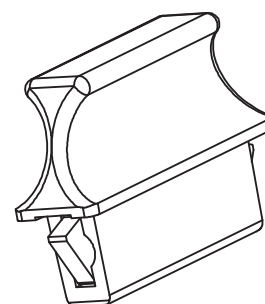
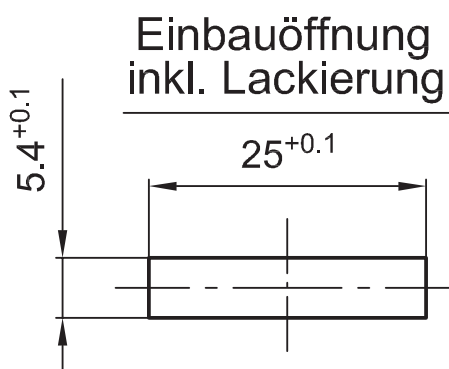
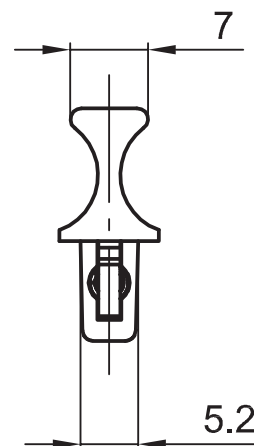
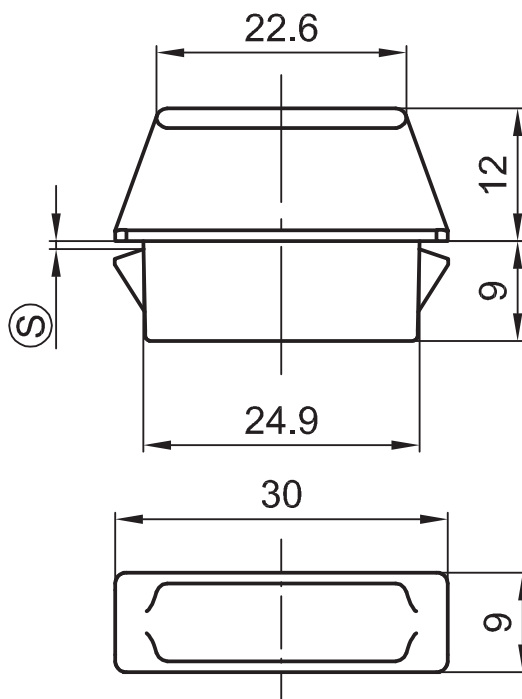


Formschöne flache Griffleiste.

- Die Griffleiste ist geeignet für die Computerindustrie, 19" Technik, für Einschübe und Geräte und andere Anwendungen.
- geringer Platzbedarf.
- Für senkrechte oder waagerechte Anwendungen.
- Die Montage erfolgt durch einfaches Einklipsen in die dafür vorgesehene Einbauöffnung.

**Werkstoff:**

- **Griffleiste:** GDZn, matt verchromt
- **Andere Oberflächen auf Anfrage.**
- **Klipselemente:** gesinterter Stahl



|   | Klembereich <sup>Ⓢ</sup> | Bestell-Nr.       | siehe Seite |
|---|--------------------------|-------------------|-------------|
| <b>Griffleiste</b>                            | 0,6 - 0,9                | 413-9201.00-00609 |             |
|   | 0,8 - 1,1                | 413-9201.00-00811 |             |
|   | 1,2 - 1,5                | 413-9201.00-01215 |             |
|   | 1,8 - 2,1                | 413-9201.00-01821 |             |
|   | 2,2 - 2,5                | 413-9201.00-02225 |             |
| <b>Weitere <sup>Ⓢ</sup>-Maße auf Anfrage!</b> |                          |                   |             |
| <b>Demontage-Werkzeug</b>                     |                          | 292-0306.80-02530 | 01.119      |